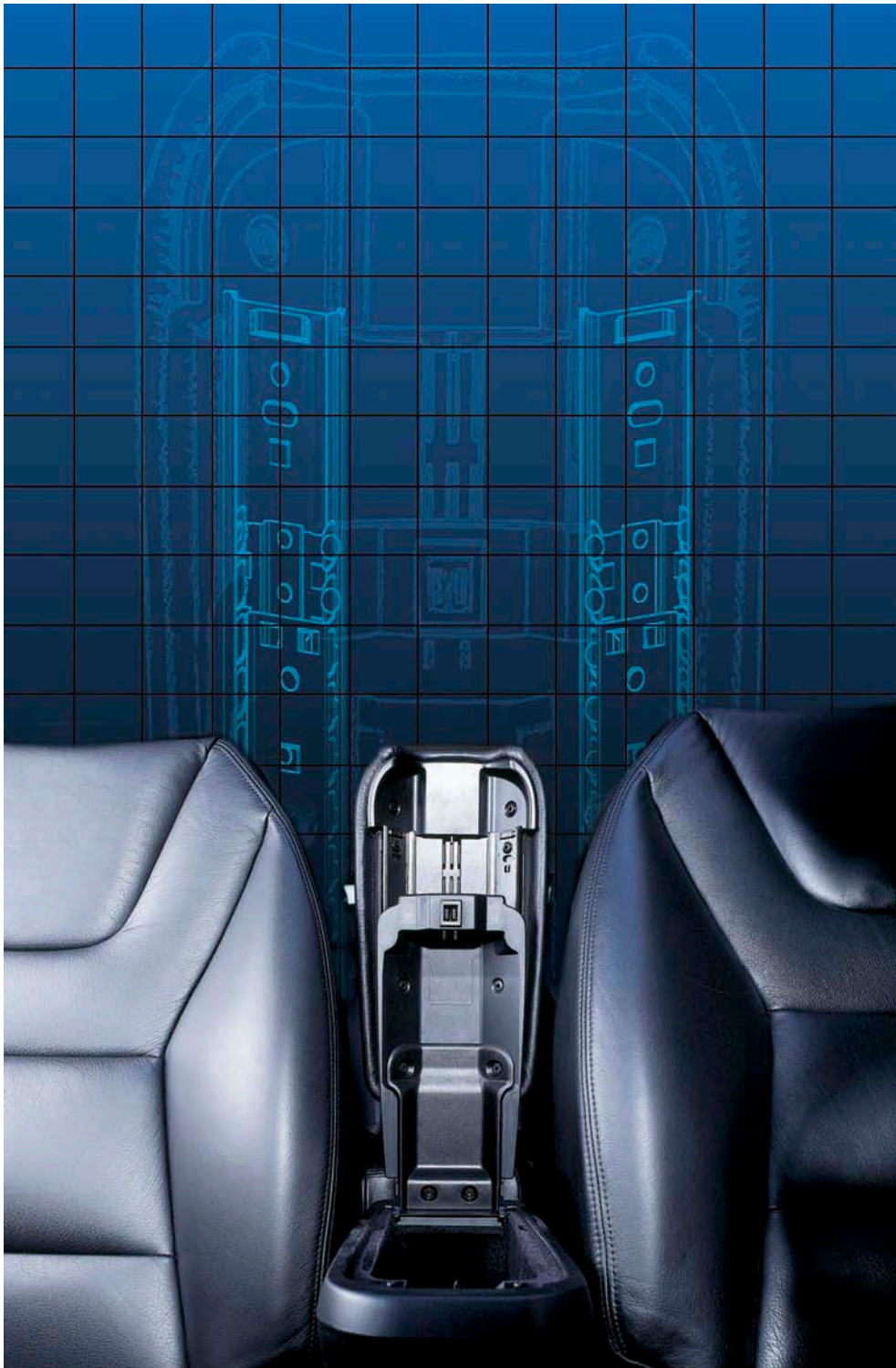
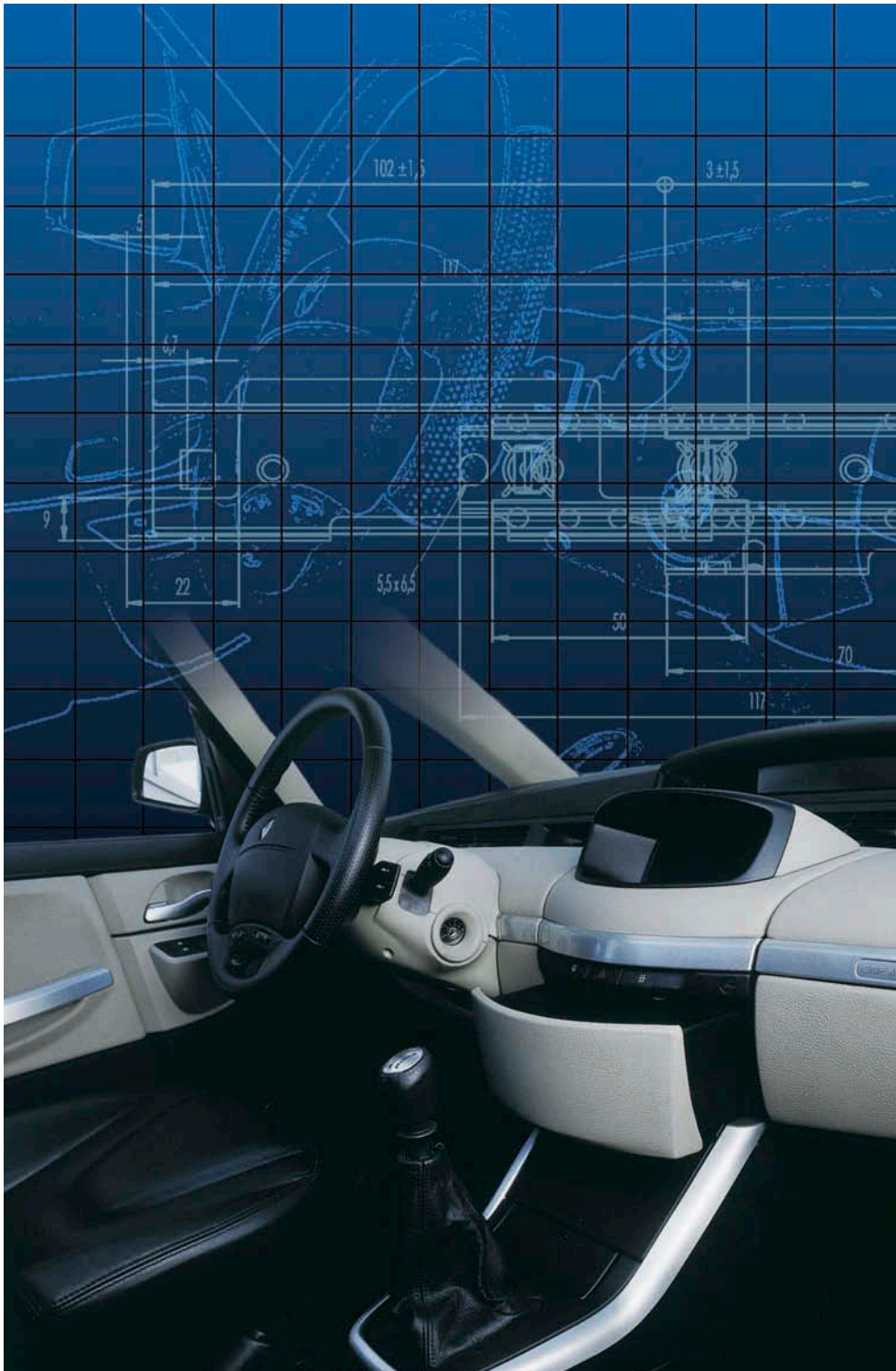


Automóviles.



Correderas de bolas de precisión.

**SCHOCK**  
M E T A L L



**Renault. Funcionamiento Push-Pull impecable.**

*El sistema Push-Pull empleado en los cajones del salpicadero, aprovecha la reducida resistencia a la rodadura de las correas de bolas de Schock. Reacciona sin problemas a una ligera presión a lo largo de toda su vida útil.*

# Ingeniería adaptada a los requerimientos de un sistema.

**Gracias a su amplia experiencia y a los profundos conocimientos técnicos de que disponen, los ingenieros del departamento de desarrollo de Schock encuentran la solución a medida para los objetivos más exigentes.**

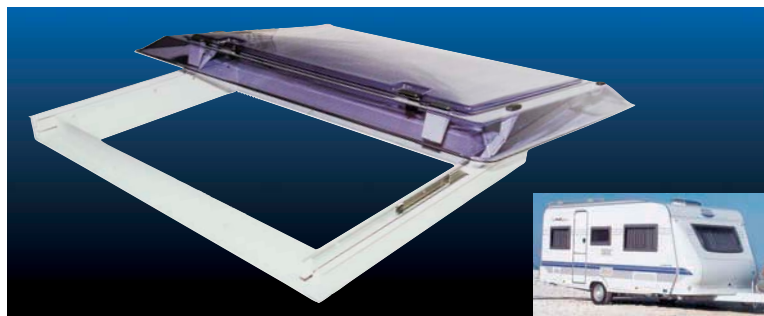
Un desarrollo acorde con las necesidades comienza con una especificación detallada de las mismas. A lo largo de detalladas conversaciones con el cliente, los ingenieros de desarrollo de Schock definen con precisión la tarea y encuentran la solución: La corredera, que convence por rentabilidad, rendimiento y facilidad de uso en las aplicaciones especiales. La experiencia acumulada a lo largo de décadas y los múltiples desarrollos y patentes propios conforman la base de esta capacidad.

La superioridad de las correderas de Schock se basa en la conjunción de una refinada tecnología de laminado junto con el aprovechamiento de las propiedades físicas de las bolas de acero. En cada recorrido, las bolas desplazan la suciedad fuera de la superficie de deslizamiento y garantizan un funcionamiento prolongado y libre de mantenimiento. La tecnología de laminado de Schock garantiza la máxima precisión en la fabricación de correderas. Unas tolerancias mínimas forman la base para las perfectas propiedades de deslizamiento de las correderas de bolas de Schock.



## **Renault. Ergonomía y confort.**

*El conductor y el acompañante pueden ajustar el reposabrazos central. La corredera permite un movimiento suave y soporta las cargas necesarias.*



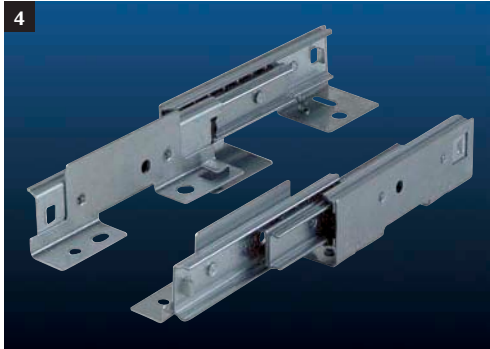
## **Caravans. Extremadamente resistentes a los agentes atmosféricos.**

*La trampilla del techo de una caravana debe poder abrirse y cerrarse de forma fiable - las correderas de Schock son inmunes a la influencia negativa del calor, la humedad o la arena.*

## **Mercedes-Benz. Acceso rápido y confortable.**

*La comodidad juega un papel importante en el tráfico de camiones de largo recorrido. Las correderas de bolas garantizan el cómodo acceso a la documentación del cargamento.*





# Planificación perfecta. Producción sin errores.

**La planificación orientada a las necesidades y la producción fiable, junto con un extenso sistema de inspección y control van de la mano.**

**1** Planificación del proyecto: en el marco de conversaciones con el cliente, los ingenieros de Schock valoran las necesidades y elaboran una solución perfectamente adaptada.

**2** Construcción: con ayuda de las últimas versiones de software de CAD se crea una corredera rentable y tecnológicamente perfecta.

**3** Ensayos de carga: la ejecución simulada de movimientos en condiciones extremas permite sondear valores límite. De esta forma se garantiza un funcionamiento seguro.

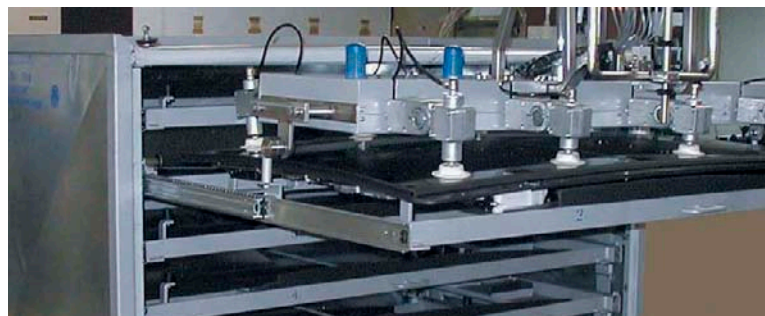
**4** Construcción de prototipos. Schock suministra en breve modelos de muestra parecidos a cada serie.

**5** Construcción de herramientas: la fabricación propia de los medios de producción optimiza el proceso y permite una producción en serie rentable.

**6** Calidad: el sistema de gestión de calidad de Schock propio asegura unas reducidas cotas de errores y una alta fiabilidad en el suministro.

**7** Producción: la gran cantidad de cadenas de producción permite reaccionar con rapidez y cumplir puntualmente con los grandes pedidos.

**8** Solución estratégica: la gestión de proyectos de Schock abarca desde una estrecha coordinación con los proveedores hasta la entrega Just-in-time.



**Sistema de transporte para el montaje de turismos. Extremadamente estable y muy resistente a cargas.**

*El montaje de techos solares de cristal tiene lugar de forma completamente automática. Las correderas telescópicas de Schock soportan de forma fiable las cargas extremas debidas a la manipulación con autómatas.*



**Audi. Más de 40 exigencias cumplidas.**

*El fondo de maletero extensible debe resistir altas fuerzas dinámicas de carga. Las correderas de alta carga de Schock admiten sobrepesos estáticos debidos a golpes laterales.*

**Instalaciones para vehículos. Transporte seguro y acceso confortable.**

*El habitáculo interior de vehículos de mantenimiento se aprovecha para instalar cajones que pueden manipularse fácilmente incluso estando cargados. Un sistema de engatillado evita la apertura involuntaria durante la conducción.*



# Desde la gestión Total-Quality hasta la entrega Just-in-time.



## **Scania. Compartimentos portaobjetos con inmovilizador.**

*El inmovilizador de acción directa de la corredera de bolas impide el deslizamiento no deseado del compartimento abierto del camión.*



## **Citroën. Montaje que economiza espacio.**

*La corredera del cajón de asiento en la Minivan combina el movimiento suave y sin enganches con un aprovechamiento inteligente del espacio.*



## **Mercedes-Benz. Mesa con altura ajustable.**

*Tecnología de correderas invisible y silenciosa. Implementación de las especificaciones de los clientes con respecto a la absorción de fuerza, a la resistencia a las vibraciones y a la rentabilidad.*

## **Schock ha desarrollado en conjunto con clientes de renombre un sistema de gestión de calidad propio que cumple los estándares internacionales.**

Schock ha recibido la certificación ISO 9001:2000. Todas las divisiones de la empresa ejecutan de forma consecuente las directrices del sistema de gestión de calidad (TQM) de Schock. Las auditorías regulares de clientes, así como medidas preventivas para el aseguramiento de la calidad son los requisitos fundamentales para unos productos de alta calidad, con unas cuotas de error constantemente bajas a la vez que cumplir puntualmente con los suministros, incluso Just-in-time.

Schock aplica desde hace muchos años un reconocido sistema de gestión medioambiental. En su central de Urbach, Schock está certificada según la norma ISO 14001:2004. Los clientes exigentes y satisfechos lo valoran como la evidencia de que la empresa reconoce y se hace cargo de sus responsabilidades.

Referencias dentro de la división empresarial de automóviles de Schock:

- Audi
- BMW
- Daimler
- MAN
- PSA
- Renault
- RVI
- Scania
- Heuliez
- IAC
- Key Plastics
- Lear
- MöllerTech
- Promens
- Sortimo
- Visteon

*El sistema de calidad y gestión medioambiental certificado de Schock es la base de unos productos con una calidad y una durabilidad elevadas.*

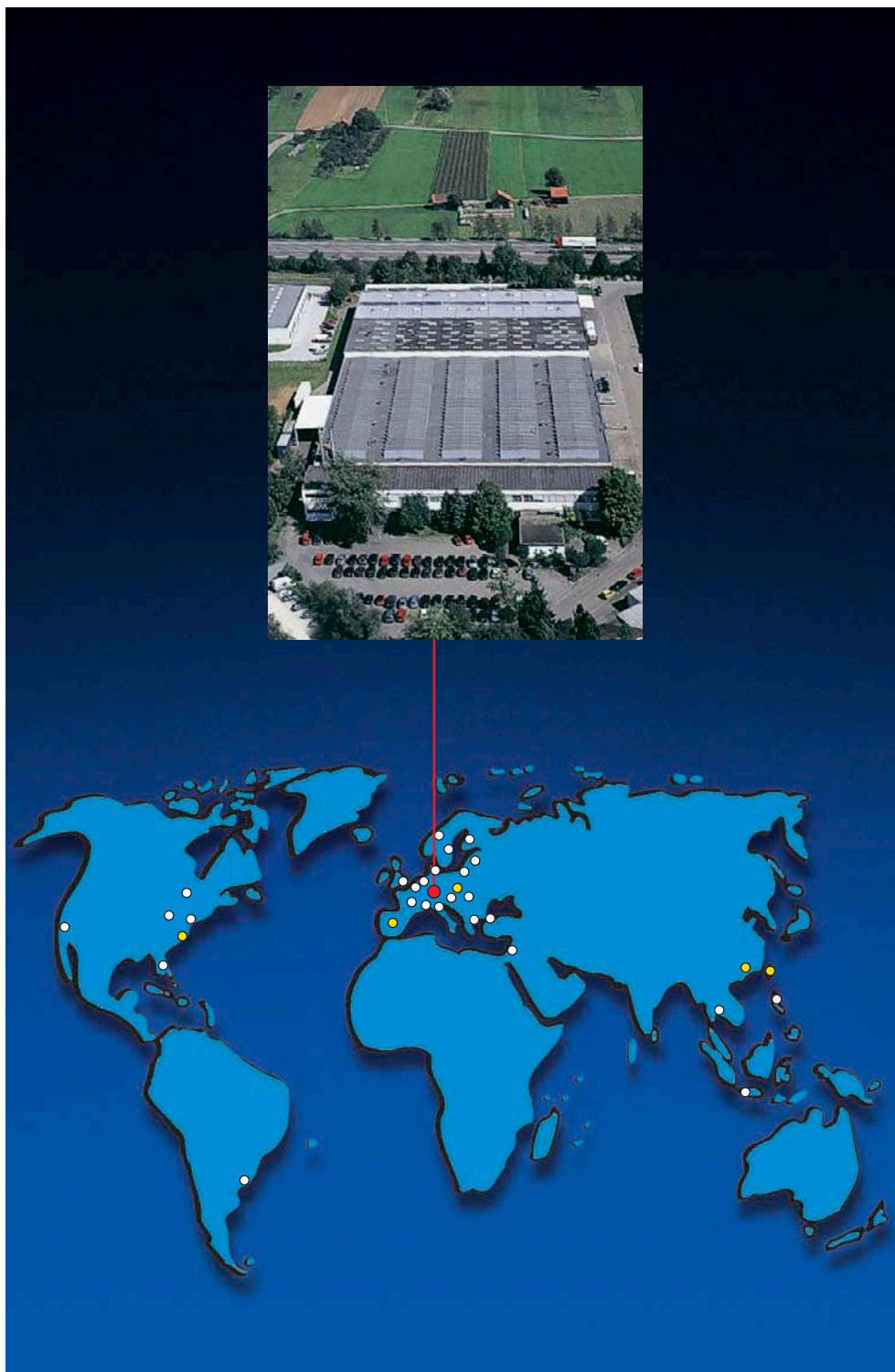


**Asociación de desarrollo para una ergonomía sobresaliente.**

El objetivo del proyecto conjunto con la renombrada empresa de ingeniería automotriz IAV GmbH reza: Desarrollo de un asiento para automóviles que se ajusta individualmente a los pasajeros. Para ello Schock fabricará correderas de alta resistencia, sin holgura, compactas y de movimiento suave que se corresponden de forma óptima a las exigencias de un asiento de automóvil.



# Activo mundialmente por la calidad.



- Schock Sede Central, Urbach, Alemania
- Lugar
- Representaciones

**SCHOCK**  
M E T A L L

Schock Metallwerk GmbH, Siemensstraße 1-3, D-73660 Urbach, Telefon +49 (0) 71 81/808-0, Fax +49 (0) 71 81/808-299  
E-mail: [info@schock-metall.de](mailto:info@schock-metall.de) · Internet: [www.schock-metall.de](http://www.schock-metall.de)