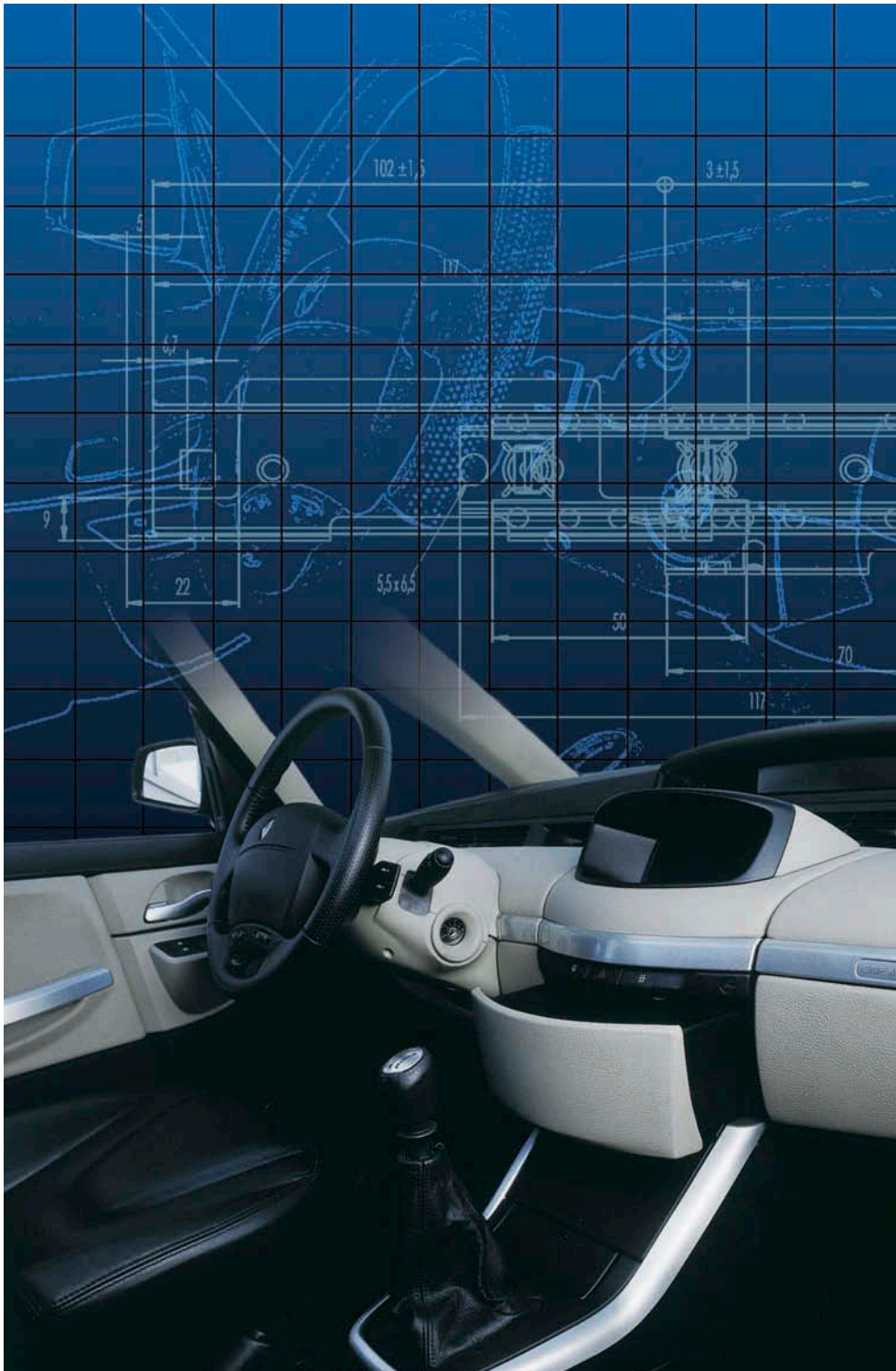


# Automobile



Glissières à billes de précision

**SCHOCK**  
M E T A L L



**Renault :**  
**Fonction push-pull**  
Le fonctionnement du système push-pull du tiroir de la planche de bord est facilité par les excellentes qualités de roulement de la glissière à billes Schock.

# Développement sur cahier des charges

**Les ingénieurs Schock développent des solutions sur mesure. Savoir-faire et expérience de longue date sont les garants de réalisations spécifiques et conformes aux exigences.**

Le développement commence par la spécification détaillée des besoins. Sur la base d'échanges permanents entre Schock et le Service Développement de donneurs d'ordres, des solutions innovantes et pertinentes sont élaborées.

La qualité des glissières à billes Schock est obtenue avec une technique de profilage de pointe. La géométrie des profilés, des tolérances étroites de fabrications des glissières à billes garantissent un fonctionnement durable, de qualité et sans entretien.



## **Renault : Ergonomie et confort**

*Réglage ergonomique de l'accoudoir central. La glissière permet un coulissement aisé et supporte les contraintes de charges les plus élevées.*



## **Caravanes : Résistance aux intempéries**

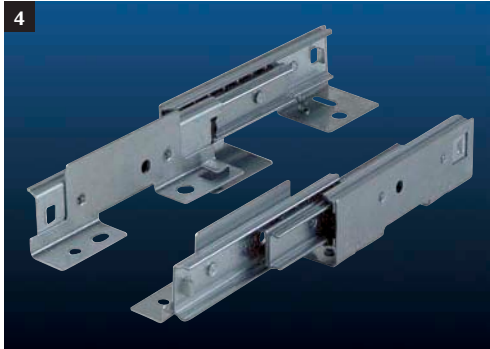
*Les caravanes sont soumises aux intempéries les plus rudes. Grâce aux glissières Schock, ni la chaleur, ni l'humidité, ni le sable ne peuvent entraver le bon fonctionnement du toit ouvrant.*

## **Mercedes-Benz :**

### **Accès rapide et ergonomie**

*Confort et fiabilité sont décisifs pour les camions. Des glissières résistantes aux vibrations assurent un accès facile aux tiroirs de la planche de bord.*





# Planification parfaite

## Objectif zéro défaut

**Planification précise et flexibilité de production sont associées à une démarche qualité sur l'ensemble des process.**

**1** Planification de projet : En dialogue avec le client, Schock évalue les besoins et élabore les solutions les plus adaptées.

**2** Concept et plan sont réalisés en C.A.O. : Des interfaces permettent de communiquer avec tous les logiciels présents sur le marché.

**3** Tests de capacités : Sont effectués dans des conditions extrêmes afin de déterminer les valeurs limites. La sécurité de fonctionnement est ainsi garantie.

**4** Construction du prototype : Schock fournit des prototypes fonctionnels proches de la série.

**5** Outillages : Le développement des outillages réalisé par Schock permet d'optimiser le démarrage et la production en série de manière économique.

**6** Qualité : La "Démarche Qualité Totale" propre à Schock tend vers une production « zéro défauts ».

**7** Production : Les moyens de fabrication sont adaptés aux projets les plus importants.

**8** Logistique : La gestion globale de projet permet à Schock de fournir des ensembles complets et inclue des livraisons « just-in-time ».



**Conteneur pour transport de pièces automobiles :**

**Grande stabilité et facilité de manutention**

*Le montage de toits coulissants est entièrement automatisé. Les glissières télescopiques Schock assurent faible déflexion et stabilité latérale, critères déterminants pour la manipulation par robots.*



**Audi : Plus de 40 critères de mise en œuvre**

*Les glissières du plancher coulissant a subi avec succès l'ensemble des tests de qualification, garants de sa longévité et assurant à l'utilisateur un accès aisé au chargement.*

**Equipement de véhicule :**  
**Transport sûr et capacité de rangement**

*Les véhicules de maintenance sont équipés de tiroirs montés sur glissières à billes. Accès aisé aux pièces stockées et verrouillage mécanique pendant le transport.*



# Une démarche de qualité totale



**Scania :**  
**Tiroir avec blocage en position ouverte**  
*Le blocage en position ouverte de la glissière à billes permet un accès en toute sécurité au contenu du tiroir.*



**Citroën :**  
**Espace de rangement complémentaire**  
*Tiroirs sous sièges montés sur glissières à billes : des espaces de rangements supplémentaires.*



**Mercedes-Benz : Table réglable en hauteur.**  
*Technologie à glissières invisibles et silencieuses. Transposition conséquente des consignes du client concernant l'absorption des forces, la résistance aux vibrations et l'économie.*

**Elaboré en collaboration étroite avec des clients de référence, le système d'assurance qualité Schock est conforme aux normes internationales.**

Schock Metall est certifié ISO 9001:2000. En outre, Schock applique à tous les niveaux de l'entreprise la philosophie du « Total-Quality-Management ». Des audits réguliers de clients confirment l'excellent niveau de qualité des produits Schock.

A tous les stades de production, Schock applique un ensemble de mesures préservant l'environnement. Cette démarche est reconnue par la certification ISO 14001:2004 du site d'Urbach, en Allemagne. Des produits durables et sans entretien, recyclables à presque 100%, sont issus d'une volonté affirmée de préserver notre environnement.

Quelques références :

- Audi
- BMW
- Daimler
- MAN
- PSA
- Renault
- RVI
- Scania
- Heuliez
- IAC
- Key Plastics
- Lear
- MöllerTech
- Promens
- Sortimo
- Visteon

*Le système de gestion de la qualité et de l'environnement certifié de Schock est à la base de produits de haut niveau qualitatif.*

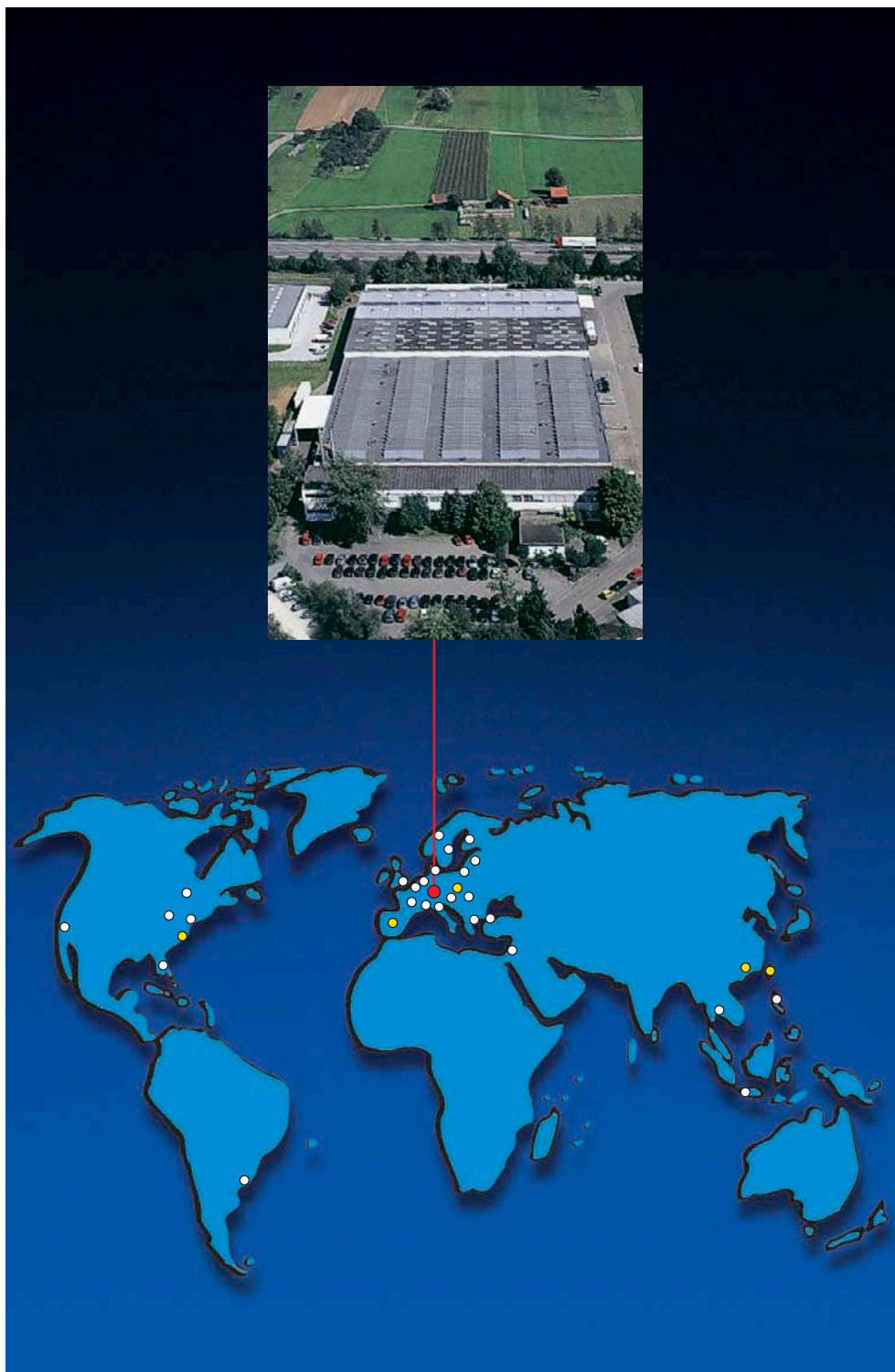




**Un développement  
en partenariat :**

*Développer un siège adaptable individuellement grâce à des glissières à fortes charges, compactes, sans jeu et silencieuses, montées sous des parties mobiles. Cet objectif a été réalisé en étroite partenariat, par Schock et la société d'ingénierie IAV GmbH, spécialisée dans ce domaine.*

# Schock : Qualité dans le monde entier



- Siège Schock : Urbach, Allemagne
- Sites
- Représentations

**SCHOCK**  
M E T A L L

Schock Metallwerk GmbH, Siemensstr. 1-3, D-73660 Urbach, Tél. +49 (0) 71 81/808-0, Fax +49 (0) 71 81/808-299  
E-mail: [info@schock-metall.de](mailto:info@schock-metall.de) · Internet: [www.schock-metall.de](http://www.schock-metall.de)